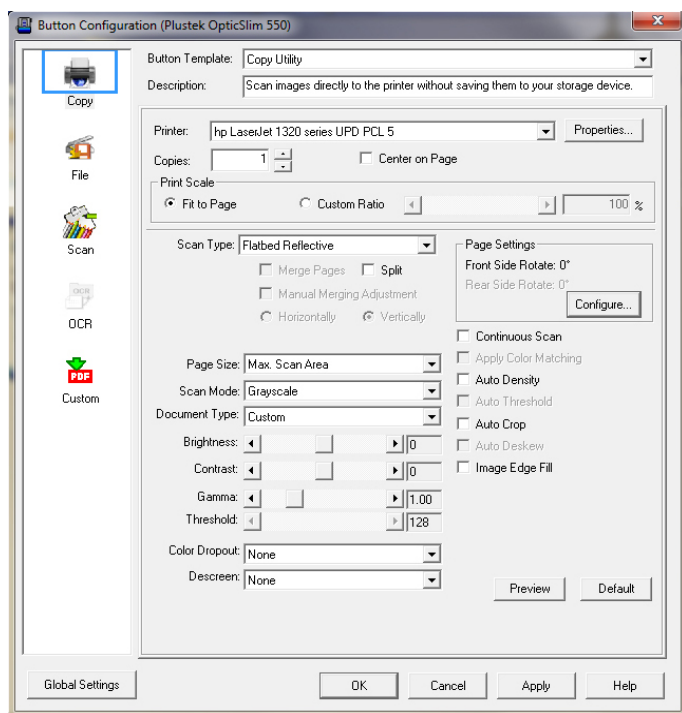


این سند فنی شامل توضیحاتی در مورد امکانات اسکنرهای تخت A3, A5, A4 پلاستک و نرم افزار DocAction میباشد.



اسکنرهای تخت پلاستک دارای چند کلید قابل تنظیم (Function Key) روی بدنه خود میباشند، این کلیدها بطور دلخواه برای عملیات مختلف قابل برنامه ریزی بوده و کاربر میتواند با استفاده از آنها کارهای اداری روزانه خود را به صورت آسان و سریع انجام دهد. عملیات مورد نظر میتواند به این ترتیب تنها با استفاده از یک کلید و بدون نیاز به کار با نرم افزار یا کامپیوتر صورت پذیرد.

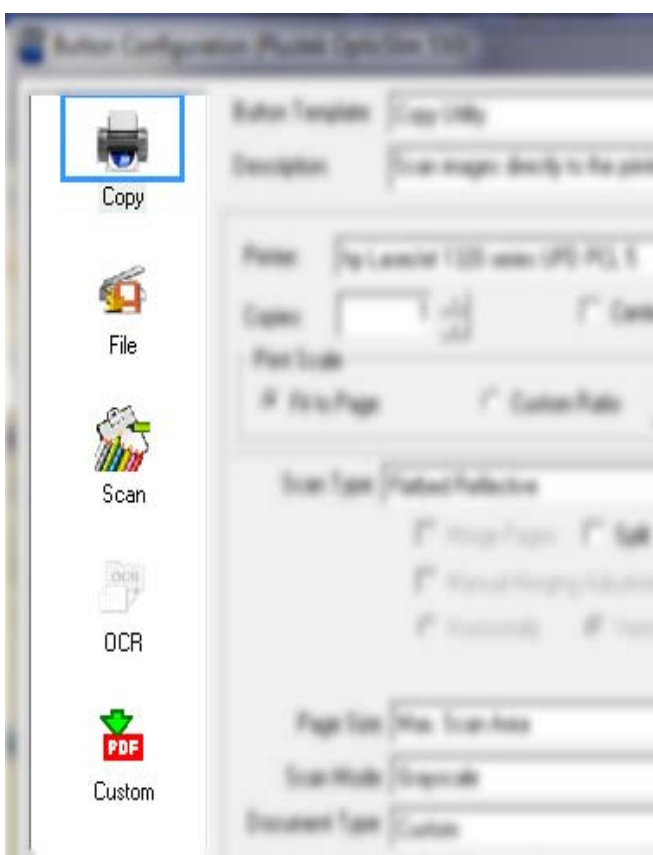


امور قابل انجام با این کلیدها شامل اسکن، کپی، ایمیل، OCR و آپلود به FTP میباشد. کاربر به دلخواه میتواند هر کلید اسکنر را به یکی از امور ذکر شده اختصاص داده و با تعیین پارامترهای آن، عملیات مشخصی را برای آن تعریف نماید. این پارامترها تا زمانی که کاربر در آن تغییری ندهد یا دستگاه کامپیوتر تعویض یا فرمت نگردد به همین شکل خواهد ماند.

برنامه DocAction به منظور تنظیم این کلیدها در اختیار کاربر قرار دارد و به همراه درایور اسکنر نصب میگردد. با کلیک راست روی آیکن این برنامه در قسمت TaskBar (سمت چپ ساعت ویندوز)، امکان تعریف کلیدها (Button Configuration) در اختیار کاربر قرار میگیرد.

پنل برنامه DocAction شامل قسمتهای مختلفی میباشد.

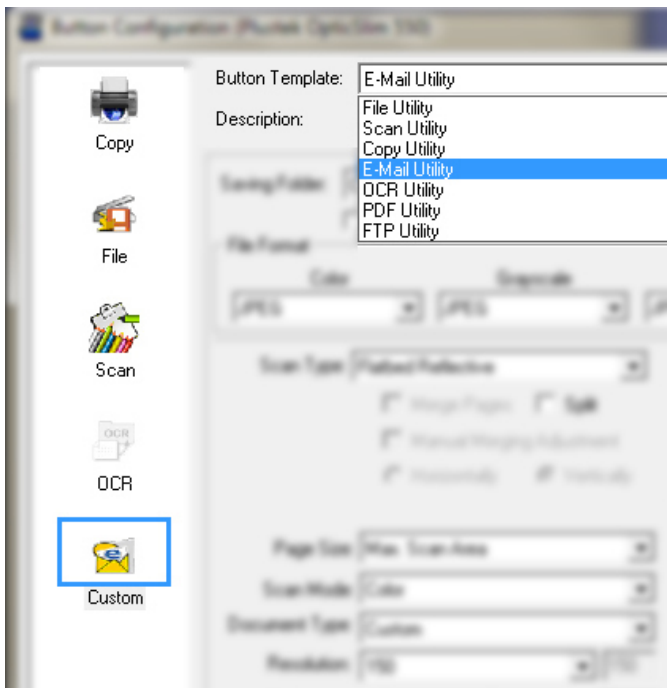
- ۱- انتخاب کلید
- ۲- انتخاب قالب (Button Template)
- ۳- نام گذاری و محل ذخیره فایل
- ۴- فرمت فایل
- ۵- پارامترهای اسکن
- ۶- ویژگی های اسکن



#### ۱) انتخاب کلید

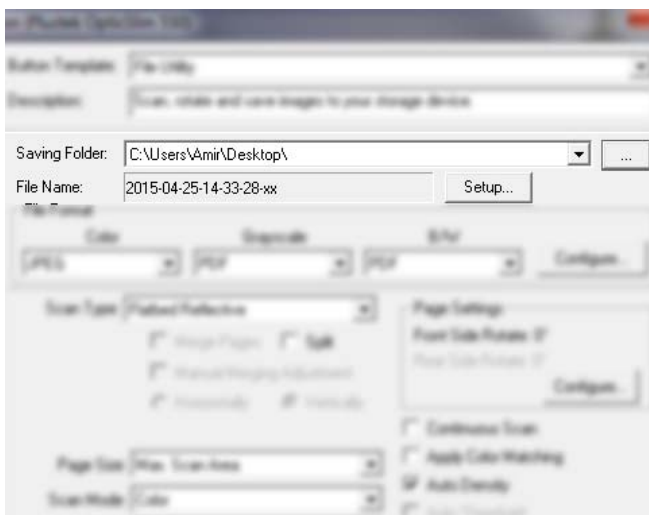
در ستون سمت چپ آیکن های مختلف مطابق کلیدهای روی اسکنر قرار گرفته است. ابتدا آیکن مورد نظر خود را انتخاب نمایید، به عنوان مثال در صورتی که یک پرینتر به کامپیوتر شما متصل و یا در شبکه وجود دارد میتوانید از مجموعه اسکنر و پرینتر خود به عنوان یک دستگاه کپی استفاده نمایید. برای این منظور آیکن Copy را انتخاب و پرینتر مورد نظر را از لیست سمت راست انتخاب کنید سپس با تعیین پارامترهای اسکن و اعمال آنها از طریق کلید Apply میتوانید از این پس با استفاده از کلید کپی روی اسکنر از اسناد خود کپی تهیه نمایید. همانطور که ملاحظه می فرمایید آیکنهای دیگری نیز به دلخواه قابل انتخاب و تنظیم میباشد تا انجام امور اسکن، OCR، ایمیل و آپلود به FTP را به کلید مربوطه واگذار نمایند.

## ۲) انتخاب قالب (Button Template)



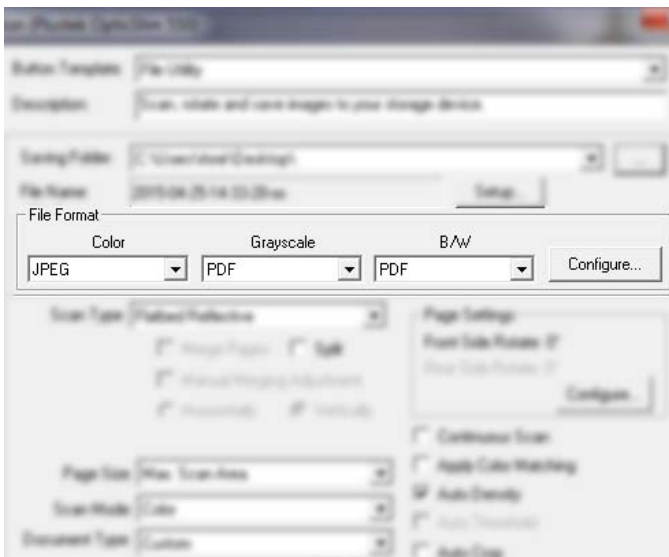
هر آیکن یا کلید میتواند قالب دلخواه شما را داشته باشد و این امر با انتخاب کلید مورد نظر از ستون چپ و انتخاب قالب از لیست قالبها (Templates) امکان پذیر میباشد. به طور مثال شما میتوانید یک یا چند کلید اسکنر را جهت اسکن (File Utility) یا چند کلید روی اسکنر را به انجام کپی با پارامترهای مختلف و حتی پرینترهای مختلف تنظیم نمایید، حتی اسامی کلیدها در برنامه قابل تغییر و قالب کار آنها مطابق نیاز شما انتخاب میگردد.

## ۳) نام گذاری و محل ذخیره فایل



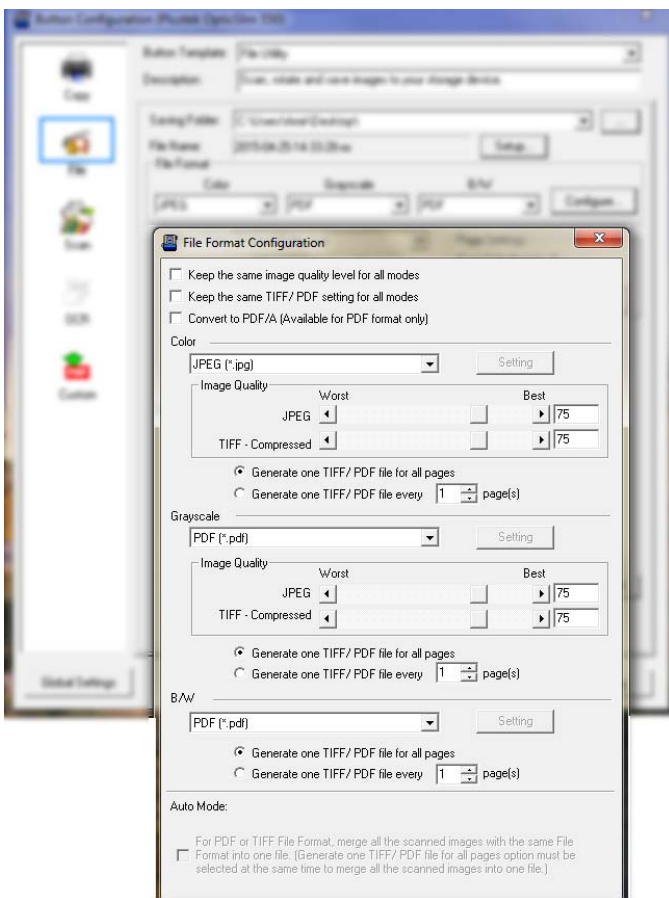
در قالبهایی که در نهایت منجر به ذخیره فایل میگردد مثل File Utility، در قسمتی از پنل محل ذخیره فایلها شما، همچنین نحوه نام گذاری فایلها و فرمت آنها در سه حالت رنگی، خاکستری و سیاه و سفید تعیین میگردد. نحوه نامگذاری فایلها میتواند بر اساس تاریخ سیستم یا تاریخ تعیین شده از طرف کاربر انجام پذیرد تا به عنوان مثال اسکنهای انجام شده در روزهای مشخص تفکیک گردد. همچنین امکان تعیین کلمه ای به عنوان پیشوند نام فایل و شماره دهی سریالی نیز میسر میباشد. با استفاده از کلید setup این امکانات را در پنجره دیگری در اختیار شما قرار خواهد گرفت.

۴) فرمت فایل (File Format)



در این قسمت امکان تعیین فرمت فایل میسر میباشد. فرمتها بطور مجزا برای هر سه حالت رنگی، خاکستری و سیاه و سفید قابل تعیین میباشد. با استفاده از کلید Configure در سمت راست پنل تعیین فرمت فایل، میتوان به پنجرهای دسترسی پیدا کرد که جزئیات فرمتهای تعیین شده را در اختیار شما قرار دهد. فرمتهای قابل تنظیم به شرح زیر است:

- Jpeg
- Tiff
- Tiff Compressed
- PDF
- PNG
- Windows bit Map



پارامترهایی از قبیل میزان فشردگی، کیفیت و سایز فایلها را در آن تنظیم نمود. همچنین از این طریق امکان اسکن و ذخیره اسناد در یک فایل PDF یا Tiff و حتی تعداد مشخصی از اسناد در یک فایل قابل تنظیم میباشد.

۵) پارامترهای اسکن

- نوع اسکن (Scan Type) :

انتخاب اسکن از روی صفحه تخت اسکنر یا فیدر در صورت استفاده از اسکنر فیدر دار و امکانات اسکنر دو تکه.

- سایز صفحه (Page Size) :

سایز اسناد به صورت پیش فرض یا تعیین سایز مشخص امکان پذیر میباشد. تعیین سایز مشخص جهت اسکن مدارک از قبیل کارت ملی کاربرد دارد و اسکن سریعتر و در محدوده سایز از محل مشخص روی اسکنر شما انجام خواهد شد.

- حالت اسکن (Scan Mode) :

یکی از سه حالت رنگی، خاکستری و سیاه و سفید قابل انتخاب میباشد و فرمت اسکن مطابق با آن و تنظیمات بالای صفحه تعیین میگردد.

- نوع سند (Document Type) :

در این قسمت نوع سند تعیین و پارامترها (Brightness, Contrast...) متناسب با آن بطور اتوماتیکبه بهترین حالت تنظیم میگردد. امکان تنظیم دستی پارامترها نیز میسر میباشد .

- دقت اسکن (Resolution) :

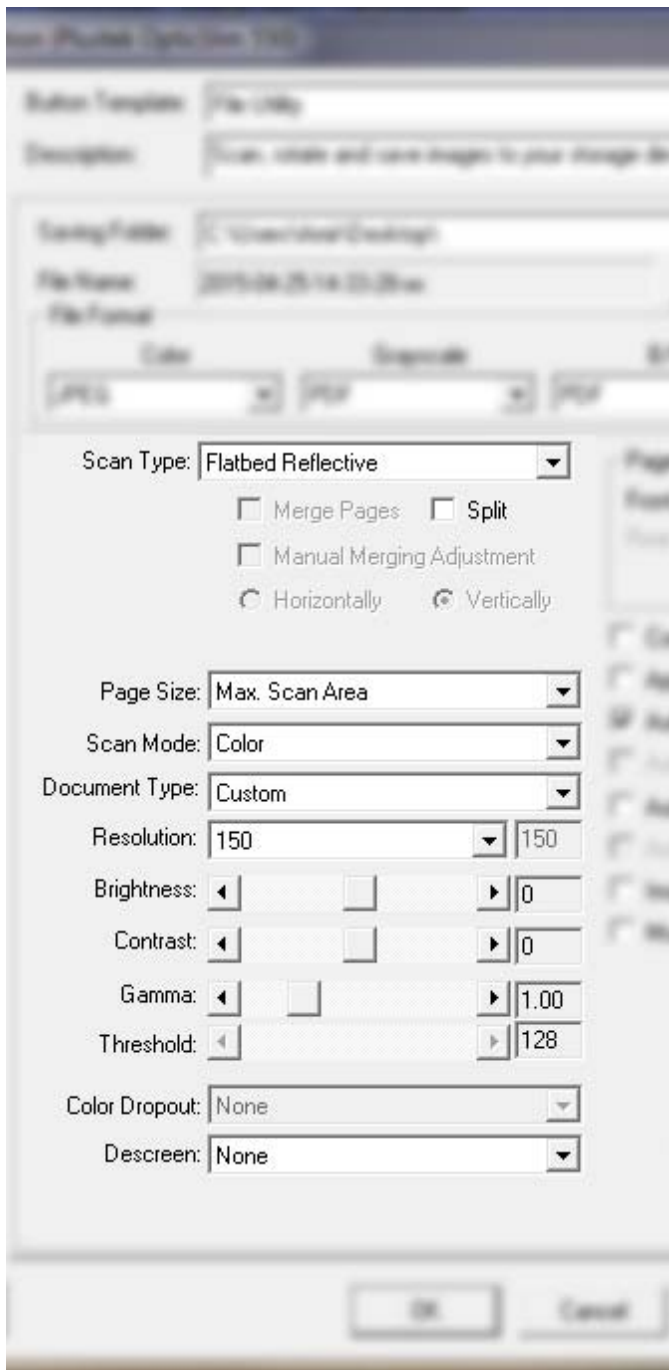
انتخاب دقت اسکن بصورت پیش فرض یا دستی از در این قسمت تنظیم میگردد.

- حذف کانالهای رنگی :

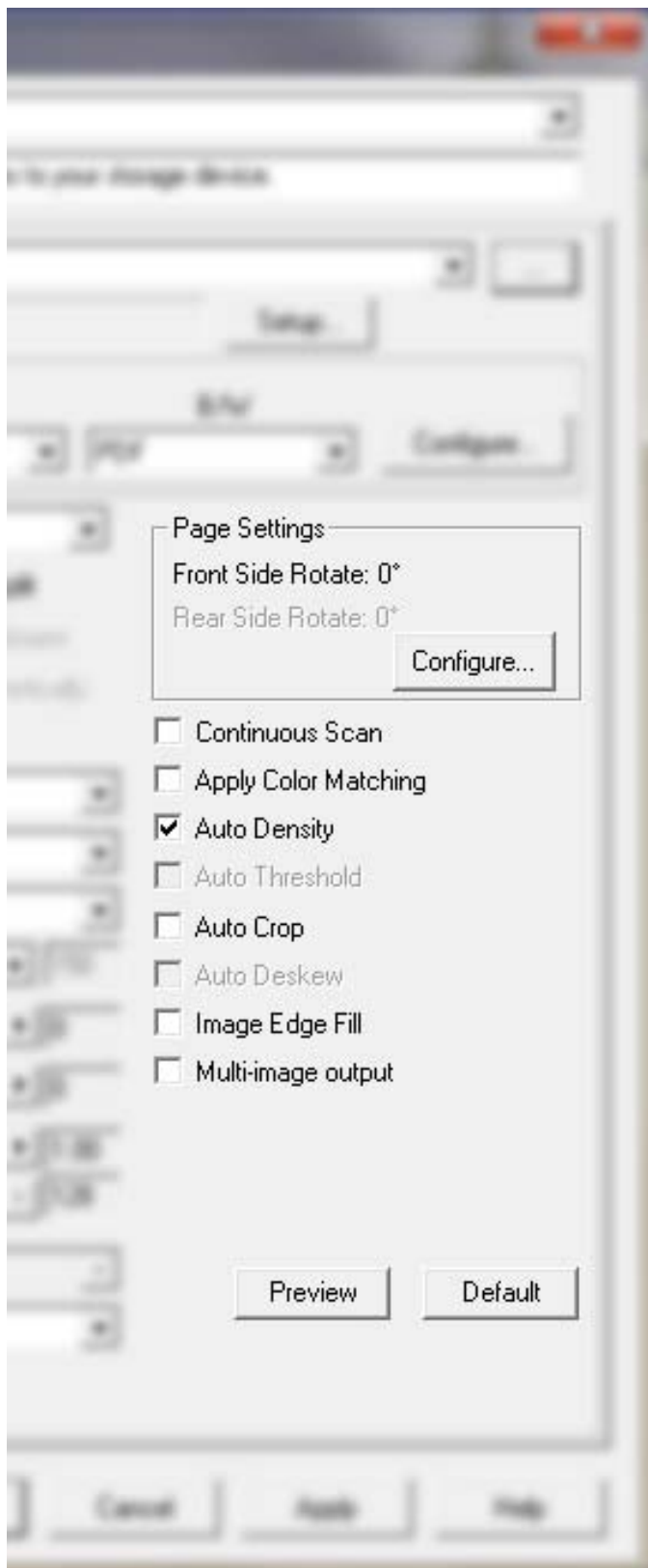
این گزینه در مورد اسکن فیش های بانکی و حذف زمینه رنگی آنها در نتایج اسکن کاربرد دارد.

- ترام گیری (Descreen) :

دی اسکرین جهت ترام گیری یا اصطلاحا رفع پیچازی کارهای چاپی از قبیل مجلات یا روزنامه ها استفاده میشود.



۶ اعمال تصحیحات و تغییرات



- چرخش تصاویر اسکن شده :

کاربر میتواند با استفاده از این امکان نتایج اسکن را به دلخواه نسبت به حالت اسکن شده بچرخاند.

- اسکن متوالی (Continuous Scan) :

در حالتی که نیاز به اسکن و ذخیره صفحات متعدد در یک فایل باشد انتخاب این گزینه ضروری است. پس از اتمام هر اسکن توقف یا ادامه اسکن ( اضافه شدن صفحات ) از شما سوال خواهد شد. تا زمانی که شما دستور توقف، بستن فایل و ذخیره آنرا ندهید اسکنر به کار خود ادامه میدهد. پس از دستور توقف فایل شما در محل مورد نظر ذخیره میگردد و شامل صفحات اسکن شده میباشد. توضیح اینکه این امکان درمورد فایل ها با فرمت PDF و Tiff امکان پذیر است. امکان تعیین تعداد صفحات از ابتدا نیز میباشد و پس از اتمام اسکن تعداد مورد نظر، فایل به طور خودکار ایجاد و ذخیره میگردد.

- اعمال هماهنگی رنگی (Color Matching) :

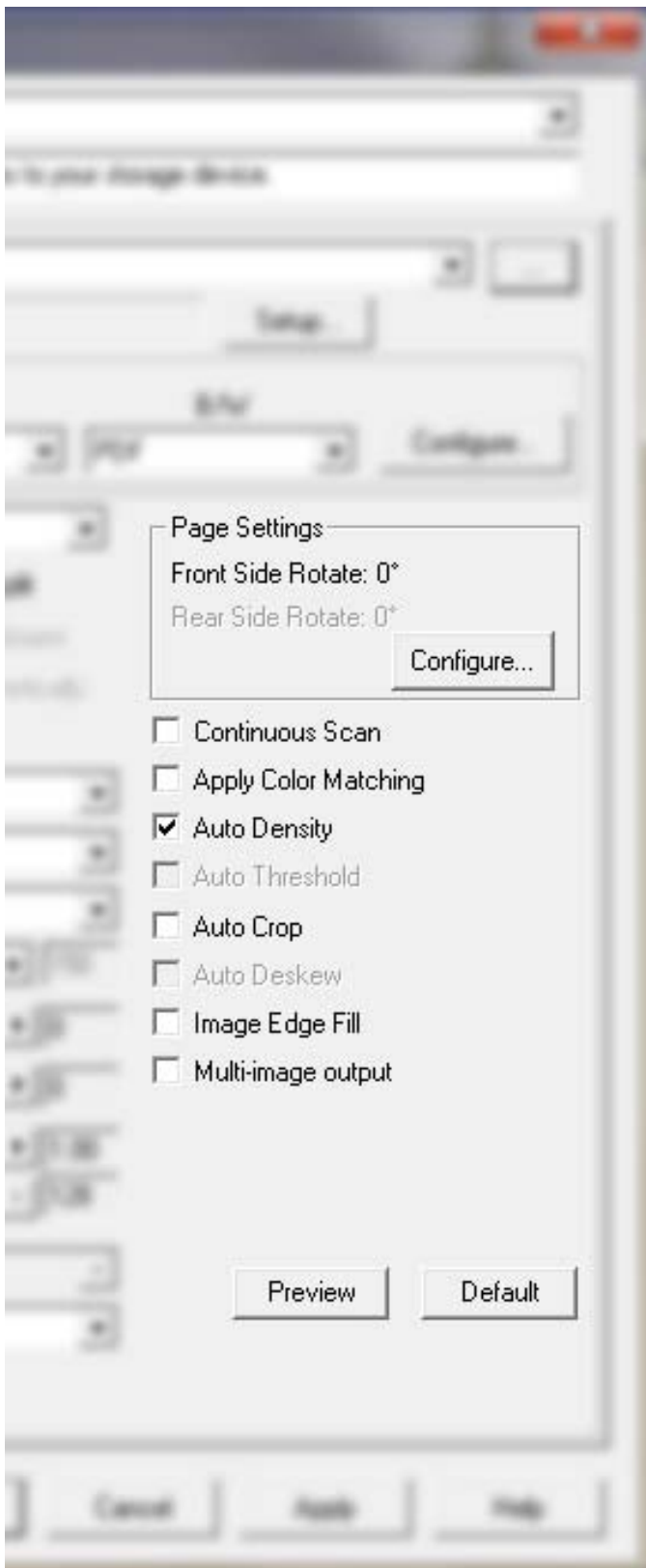
در صورت نیاز به اعمال هماهنگی رنگی با پروفایلهای تعیین شده در سیستم عامل دستگاه شما از این امکان استفاده نمایید.

- اعمال دانسیته اتوماتیک (Auto Density) :

در صورت مشکل چاپی در اسناد شما یا بی رنگ بودن آنها با استفاده از این گزینه نتیجه اسکن به صورت اتوماتیک نسبت به تیره ترین و روشن ترین نقاط در اسناد شما تنظیم و تصحیح رنگی میگردد.

- اعمال آستانه اتوماتیک (Auto Threshold) :

این امکان فقط در حالت B/W (سیاه و سفید) فعال شده و باعث تنظیم اتوماتیک آستانه تبدیل رنگهای موجود در کار شما به حالت سیاه یا سفید میگردد.



**-دوربری اتوماتیک (Auto Crop) :**

با استفاده از آن ابعاد اسناد شما توسط اسکنر تشخیص داده خواهد شد و نتیجه اسکن بصورت اتوماتیک به سایز سند شما خواهد بود. محل قرار دادن اسناد و سایزهای متفاوت آنها با استفاده از این امکان مطرح نخواهد بود و شما یک فایل به اندازه سند اسکن شده تحویل خواهید گرفت و نه به سایز محدوده اسکن.

**- صاف کردن اتوماتیک (Auto Deskew) :**

این امکان با فعال بودن گزینه Auto Crop قابل انتخاب میباشد. با استفاده از آن کجی اسناد روی اسکنر تا حد امکان تصحیح میشود و نتیجه اسکن کاملا صاف خواهد بود و نیاز به دقت زیاد در صاف قرار دادن اسناد روی اسکنر مرتفع میگردد و سرعت کار بالا میرود.

**- پرکردن گوشه تصویر (Image Edge Fill) :**

چهار گوشه اسکن شما را تا سایز تعیین شده اسکنر پر مینماید. انتخاب رنگ جهت پرکردن گوشه های اسکنر نیز امکان پذیر میباشد. تنظیمات اصلی این امکان از طریق کلید Global Setting در گوشه پایین پنل قابل دسترسی است.

**- خروجی چند حالت (Multi Image Output) :**

با استفاده از آن میتوان با یک اسکنر در حالت رنگی، سه فایل رنگی، خاکستری و سیاه و سفید ایجاد و ذخیره نمود. تنظیمات اصلی این امکان از طریق کلید Global Setting در گوشه پایین پنل قابل دسترسی است.

شرکت پویستک افزار  
نماینده اسکنرهای پلاستک در ایران

پلاستک